

DE L'ESQUISSE À LA RÉALISATION

Créée en 1996, la société Dekens Paysages, concessionnaire Piscines Magiline, s'est développée pour devenir un groupe de 14 professionnels prêts à partager leur expériences et leurs valeurs humaines. Chaque projet mérite réflexion et une grande importance est accordée à l'écoute des besoins et envies pour faire des extérieurs le reflet de votre personnalité et vous conseiller au mieux sur les choix des matériaux en fonction des caractéristiques et contraintes du projet. L'occasion de donner la parole à Piscines Magiline.

“ Depuis sa création en 1994, la société Piscines Magiline est fortement investie dans le développement de solutions brevetées qui intègrent le respect des contraintes environnementales. Nous souhaitons accompagner concrètement nos clients finaux dans un usage responsable de leur piscine. La préservation de la biodiversité est un enjeu important sur nos chantiers. ”

La passion de la création

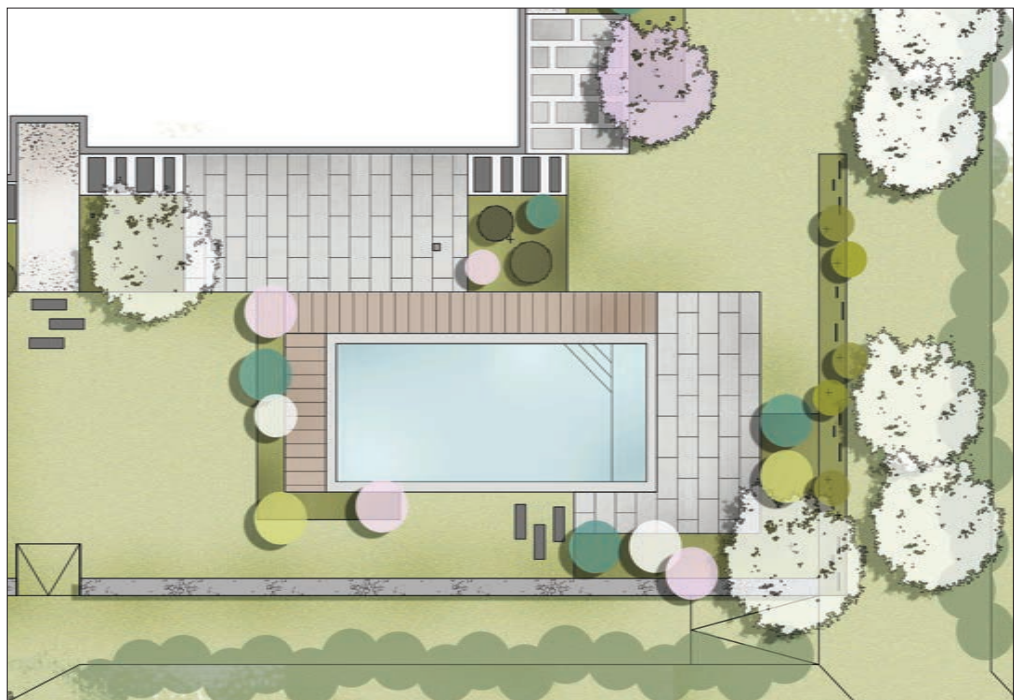
“ Nous investissons pour aujourd'hui et pour l'avenir. Les Piscines Magiline sont conçues et réalisées sur le site industriel à Troyes dans l'Aube. C'est ici que se déroulent toutes les recherches sur la filtration et l'hydraulique dans un centre d'essais à la pointe de la technologie. ”

Le département Recherche & Développement

“ Nous mettons un point d'honneur à concevoir et réaliser l'ensemble des composants de nos piscines pour assurer notamment une interconnexion optimale entre eux, synonyme de confort, gage de sécurité et de durabilité. Piscines Magiline a obtenu de nombreux labels et distinctions qui témoignent de la qualité de nos produits, tel que le label Origine France Garantie (traçabilité et qualité) ou La French Fab (écologie, engagement et innovation). ”

Un réseau de 150 concessionnaires exclusifs

“ Nous disposons de concessionnaires exclusifs, véritables partenaires professionnels avec qui nous partageons notre passion pour vous aider et vous conseiller au mieux. Formés aux dernières réglementations et technologies dans notre centre de formation de Troyes, vous pourrez compter sur leur expertise, leur disponibilité et leur réactivité. Notre exigence se résume en deux mots-clés : la qualité et les services à la clientèle. ”





Architecte paysagiste HES - Photos : Fred Pieau

La parole à Julie Dekens

Concessionnaire Piscines Magiline - Dekens Paysages (74)

« Notre entreprise bénéficie de la double expertise de piscinier et de paysagiste, nous permettant ainsi de mener à bien des réalisations avec une vraie vision d'ensemble. Pour ce projet, nous avons été recommandés par un de nos clients chez qui nous avons repensé tout son jardin. Ici, il s'agit d'une propriété pour laquelle tout l'environnement extérieur en arrière de la maison restait à créer. Le terrain était en pente et les clients souhaitaient une piscine bien intégrée dans cet espace, sans exigence particulière et donc dans l'attente de conseils avisés.

A la base, une maison neuve, un terrain nu et une cour d'entrée accédant directement au jardin situé à l'arrière de la maison. Nous avons donc restructuré l'ensemble pour lequel j'ai dessiné les projets de jardin avec projections 3D, en optimisant les espaces, et en présentant la cour d'entrée sous la forme d'un patio, prolongé en second plan par le jardin. La structuration a été obtenue à l'aide de massifs, avec des végétaux de qualité.

Au niveau du jardin, de la terrasse et de la piscine, nous avons établi un soutènement en gabions pour créer une zone plate dans ce terrain en pente. La piscine est décalée de la terrasse existante pour casser les aspects rectangulaires monoblocs. J'apprécie que de la verdure se mélange aux espaces, au point de les pénétrer légèrement. L'idée a été de créer des espaces en quinconce et la terrasse existante attenante à la maison, qui donne sur la piscine, sert de salle à manger extérieure. En bout de bassin, nous avons imaginé une nouvelle terrasse qui donne sur le jardin, un vrai salon extérieur agrémenté par

la plantation d'un sympathique olivier. Des couleurs et du mouvement sont apportés par les floraisons et les mélanges de plantes vivaces et de graminées. Pour créer un contraste au niveau des matériaux, le mélange de la pierre et du bois a été retenu pour ces espaces.

Nous n'avons pas été confrontés à de particulières difficultés sur ce chantier, hormis le réseau d'eau pluviale qui a dû être détourné, et certains arbres qu'il a fallu transplanter. L'accès au chantier fut facilité par la cour d'entrée qui s'ouvrait immédiatement sur le terrain, et par une seconde entrée à l'arrière. Malgré la pente naturelle du terrain, les terres des déblais en cours de terrassement n'ont pas pu être toutes réutilisées par épandage et une partie a dû être évacuée.

Cette piscine a été construite selon le procédé Magiline avec une structure du bassin en béton armé qui offre une excellente tenue dans le temps, et une étanchéité assurée par une membrane armée. Nous aimons ce concept de filtration dont le fonctionnement en circuit fermé évite la création d'un local technique. Le filtre à cartouche est très performant et il réclame peu d'eau au nettoyage comparativement aux systèmes à sable ou à diatomées. Dans le cas présent, on a pu installer le coffret électrique dans le garage et déjà prévoir la future installation d'un traitement automatique de l'eau.

Le bassin est équipé d'un volet flottant logé dans son coffre sous la plage immergée. L'esthétique est ainsi respectée par rapport au design du jardin et ces clients, très contents, nous ont d'ores et déjà confié leur projet de spa en complément de la piscine. »